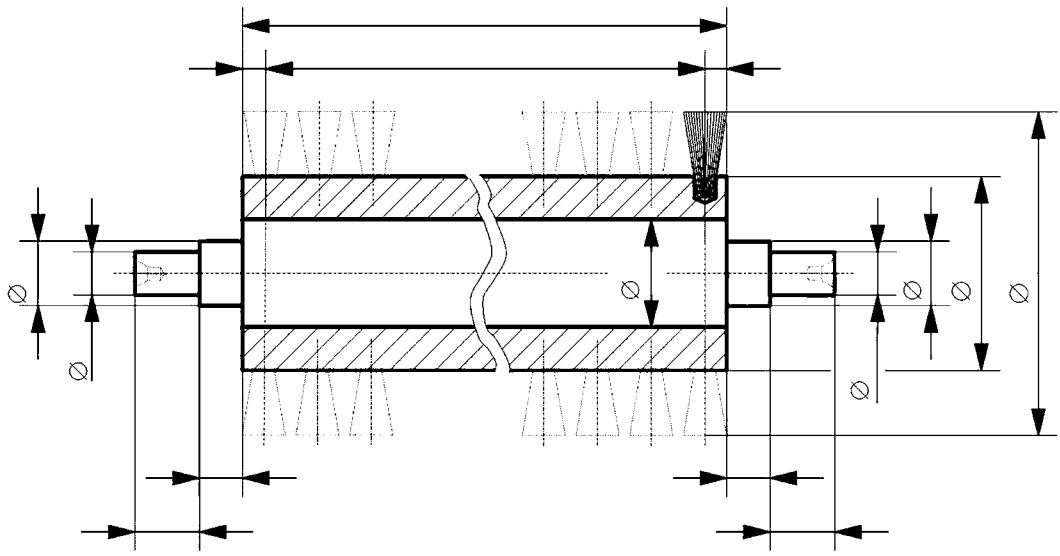


**Massblatt 7 / Feuille de mesure 7**  
**Walzenbürsten / Besatz büschelweise gestanzt in Körpergarnitur montiert auf Stahlkern**  
**Brosses cylindres / Façon d'implanter les mouchets dans un corps de matériau monté**



**Besatzmaterial / Matériel de la garniture**

**Verwendungszweck der Bürste**  
**Genre d'emploi de la brosse**

---

---

---

---

---

---

**Körpermaterial / Matériau du corps**

Hartholz / Kunststoff  
*bois dur / plastique*

Kern: Stahlrohr / Stahlwelle mit beidseitigen Lagerzapfen  
*Moyeu: tube d'acier / arbre d'acier avec tenons des deux côtés*

**Bemerkungen / Remarques**

(z. B. Hinweise auf spezielle Betriebsbedingungen wie trocken, nass, Temperatur, Chemikalien)  
*(par ex: indications sur les conditions spéciales d'utilisation de l'entreprise, telles que sec, humide, température, agents chimiques)*

**Besatzdichte / Densité de la garniture**

sehr dicht / dicht / locker  
*très dense / dense / peu serré*

---

---

**Besatzbüschelanordnung**  
**Disposition des trous**

**Datum, Firma / Date, Maison**

Alle Masse in Millimeter / Toutes les mesures en millimètres

**Bürstenfabrik Erzinger AG**  
**8820 Wädenswil**  
**Telefon +41 (0)44 789 80 80**  
**Fax +41 (0)44 789 80 89**

